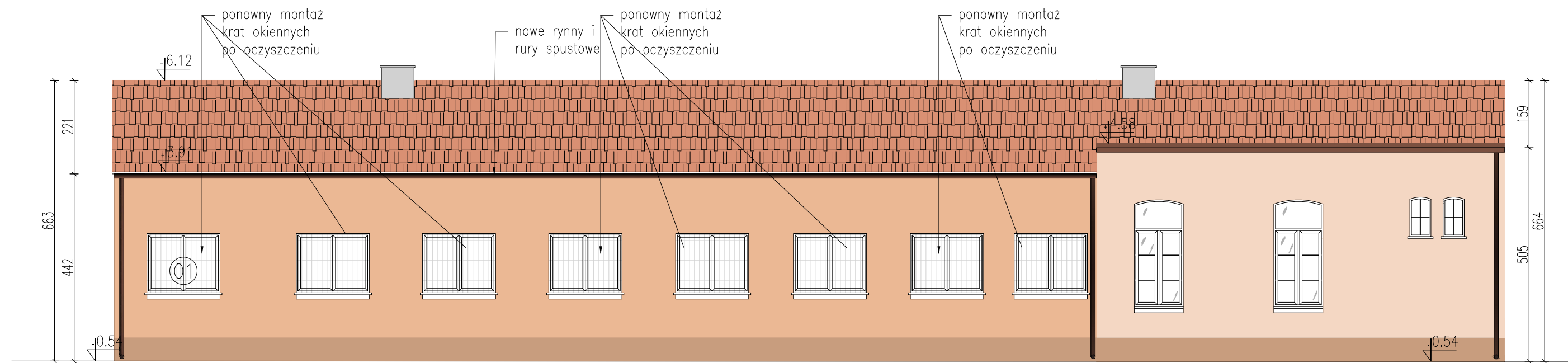
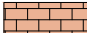







ELEWACJA POŁUDNIOWA



**UWAGI:**

1. Rysunek należy rozpatrywać równolegle z projektami branżowymi;
2. W zakresie nieokreślonym w dokumentacji projektowej obowiązują:
  - Prawo Budowlane oraz obowiązujące "warunki techniczne", ustawy i rozporządzenia;
  - Warunki Techniczne Wykonania i Odbioru Robót Budowlanych (wg ITB);
  - obowiązujące Normy (wg P.K.N.);
  - instrukcje i wytyczne producentów i dostawców materiałów budowlanych i instalacyjnych;
3. Przed przystąpieniem do realizacji, w fazie wykonawczej, wszystkie wymiary należy sprawdzić na budowie;
4. **WSZELKIE PRACE WYKONAĆ ZGODNIE Z TECHNOLOGIĄ PRODUCENTA Z UŻYCIEM SYSTEMOWYCH AKCESORIÓW, ZGODNIE ZE SZTUKĄ BUDOWLANĄ;**
5. **INWENTARYZACJA ZOSTAŁA OPRACOWANA W ZAKRESIE NIEZBĘDNYM DO WYKONANIA ROBÓT BUDOWLANYCH;**

LEGENDA	
	istniejąca cegła pełna
	Kolor tynku siłkonowego barwionego w masie KOD NCS 0905-Y37R
	Kolor tynku siłkonowego barwionego w masie KOD NCS 1914-Y43R
	Kolor tynku mozaikowego barwionego w masie KOD NCS 2717-Y42R
	Obróbki blacharskie RAL8002
	blachodachówka kolor naturalny ceglasty

**Centrum Projektu EKO-INVEST Sp. z o.o**  
ul. Klemensa Janickiego 20B, 60-542 Poznań

temat:	REMONT ORAZ DOCIEPLENIE BUDYNKU PARTEROWEGO NR 2 ZESPÓŁU SZKÓŁ ZAWODOWYCH W GOLDAPI W RAMACH ZADANIA: TERMOMODERNIZACJA BUDYNKÓW OCHRONY ZDROWIA I OŚWIATY POWIATU GÓLDAPSKIEGO			
obiekt:	Budynek parterowy nr 2 Zespołu Szkół Zawodowych w Goldapi <i>ul. Białowska 14, 19-500 Goldap woj. warmińsko - mazurskie powiat góldapski gmina Goldap sz. pow. nr 1085/14, obcyd 2002 Goldap pow. 2003/14 - Goldap - rtmko</i>			
inwestor:	POWIAT GÓLDAP <i>ul. Krótka 1, 19-500 Goldap</i>		data:	1.2017r.
Projektant Gł.	Imię i nazwisko: mgr inż. arch. Katarzyna Gauden	numer uprawnień: WP-OJA/OKK/Upb/28/2011 w spec. architektonicznej	podpis:	
Sprawdzający	mgr inż. arch. Mariusz Sawicki	357/PW/92 w spec. architektonicznej		
tytuł rysunku:	Projekt- Elewacje			skala: 1:100
część rys.:	branża:	faza projektu:	format arkusza:	numer rysunku:
1/1	Architektura	P.Budowlany	760x297	A.04